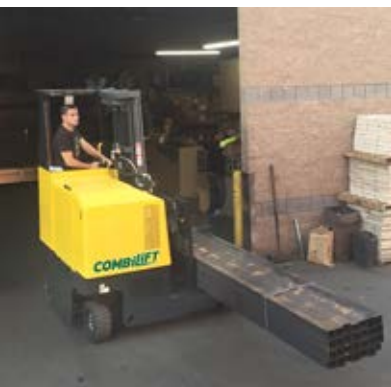


# COMBi-MR

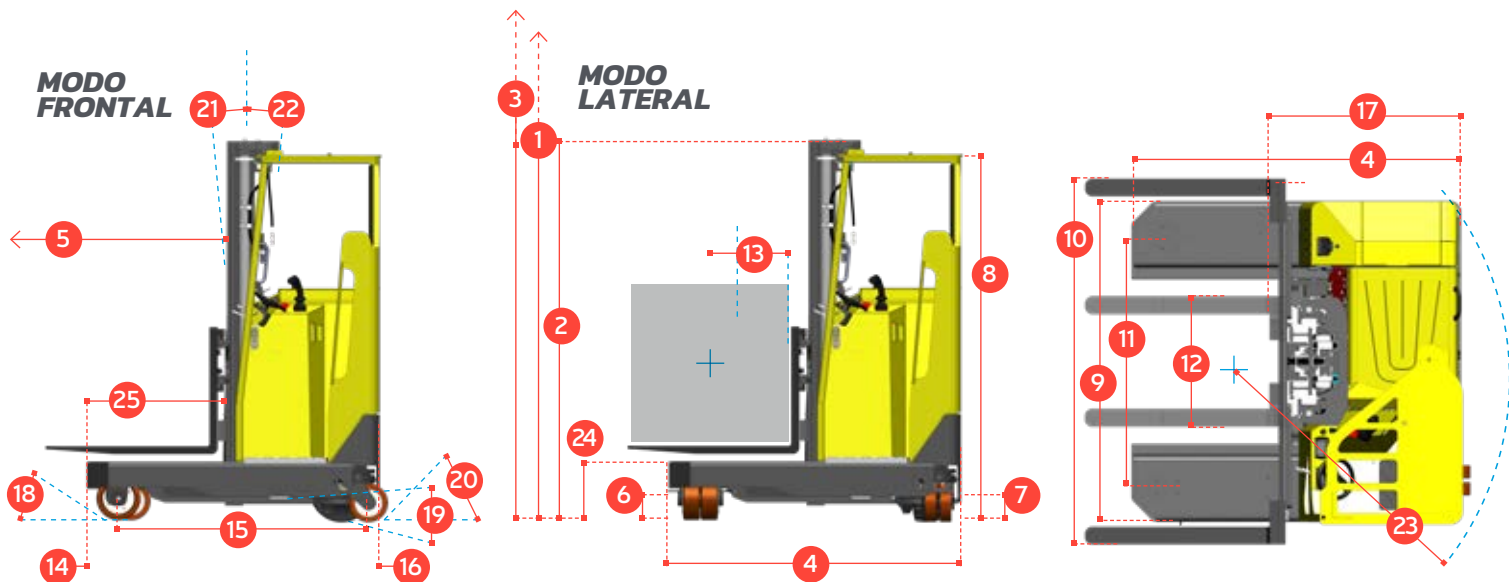
El Combi-MR es de Combilift es la carretilla elevadora multidireccional de pie que ofrece excelente maniobrabilidad y seguridad en las condiciones de trabajo más estrictas.

# COMBiLiFT

LIFTING INNOVATION



# COMBi-MR



Este equipo compacto cuenta con tracción trasera con un neumático de goma y rotación de 360°. El joystick multifuncional permite al operador cambiar la dirección y la velocidad de desplazamiento en un movimiento suave y continuo, además del control total de todas las funciones hidráulicas. Esto contribuye a procedimientos más rápidos para las operaciones de distribución y logística de fabricación.

REF.	DESCRIPCION	ESTANDAR	OPCIONAL
1a	Máx. altura de elevación	4040 mm	5540 mm
1b	Elevación libre	0 mm	1480 mm
2	Altura con mástil cerrado	2670 mm	2490 mm
3	Max. (Mástil extendido)	4750 mm	6530 mm
4	Longitud total	1905mm	
5	Recorrido del mástil	865 mm	
6	Distancia al suelo bajo el mástil	100 mm	
7	Distancia del suelo al centro entre ejes	100 mm	
8	Altura hasta cabina (sin luces de trabajo)	2490 mm	
9	Anchura total	1850 mm	
10	Ancho sobre horquillas	2105 mm	
11	Ancho eje delantero	1450 mm	
12	Apertura del marco	940 mm	
13	Distancia al centro de carga	610 mm	
14	Voladizo delantero	200 mm	
15	Distancia entre ejes	1475 mm	1625 mm
16	Voladizo trasero	230 mm	
17	Longitud desde la cara de la horquilla	1090 mm	
18	Ángulo de aproximación	35°	
19	Ángulo de rampa	15°	
20	Ángulo de salida	35°	
21	Inclinación hacia delante	2°	
22	Inclinación hacia atrás	4°	
23	Radio exterior mínimo	1955 mm	
24	Altura de plataforma	390 mm	
25	Longitud de plataforma	790 mm	
A	Capacidad	2500 kg	
B	Peso sin carga	5000 kg	
C	Velocidad máxima	7 km/h	
D	Pendiente	7%	
E	Motor AC trasero	6 kW	
F	Batería	48V x 775Ah	
G	Sección de horquilla	50 mm x 100 mm x 1150 mmO	
H	Rueda front Vulkollan	D 250 mm / Ancho 75 mmOD	
I	Rueda trasera sólida	400 mm / Ancho 180 mm	
J	Color estándar	Amarillo y gris	

rev. 1.1

## Multi-Direccional



### Incluye:

- Protector superior operario en pie
- Operación multidireccional
- Dirección eléctrica AC
- Motor con tecnología AC
- Joystick multifunción
- Posicionador hidráulico de horquillas opcional

### Distribuido por: