

ECV Datos Técnicos Apilador de conductor acompañante

ECV 10 C

ECV 10i C

ECV 10





				STILL	STILL	STILL	
Características	1.1	Fabricante			STILL	STILL	
	1.2	Denominación de modelo del fabricante			ECV 10 C	ECV 10i C	
	1.3	Accionamiento			Eléctrico	Eléctrico	
	1.4	Operación			Carretilla de conductor acompañante	Carretilla de conductor acompañante	
	1.5	Capacidad/carga	Q	kg	1000	1000 (1200) ¹	1000
	1.6	Centro de gravedad de la carga	c	mm	600	600	600
	1.8	Distancia de carga	x	mm	805	805	795
	1.9	Distancia entre ejes	y	mm	1126	1260	1240
	Pesos	2.1	Peso de servicio		kg	462	520
2.2		Peso por eje con carga	lado transmisión/lado carga	kg	530/950	580/1140	596/1002
2.3		Peso por eje en vacío	lado transmisión/lado carga	kg	350/120	350/170	446/152
Ruedas/Chasis	3.1	Ruedas			Poliuretano	Poliuretano	Poliuretano
	3.2	Tamaño de ruedas	lado transmisión	mm	∅ 210 x 70	∅ 210 x 70	∅ 210 x 70
	3.3	Tamaño de ruedas	lado carga	mm	∅ 80 x 60	∅ 80 x 60	∅ 80 x 60
	3.5	Número de ruedas (x = tracción)	lado transmisión/lado carga		1x1/4	1x1/4	1x1/4
	3.6	Ancho de vías	b ₁₀ /b ₁₁	mm	533/380	533/380	533/370
	Dimensiones	4.2	Altura del mástil replgado	h ₁	mm	1940	1940
4.3		Elevación libre	h ₂	mm	1505	1480	150
4.4		Elevación	h ₃	mm	1517	1513	2927
4.5		Altura del mástil desplegado	h ₄	mm	1955	2090	3487
4.6		Elevación inicial	h ₅	mm	-	115	-
4.9		Altura del timón en posición de conducción	h ₁₄	mm	800/1250	800/1250	800/1250
4.15		Altura de horquilla, en reposo	h ₁₃	mm	88	88	88
4.19		Longitud total	l ₁	mm	1615	1750	1740
4.20		Longitud hasta frontal de horquillas	l ₂	mm	465	600	590
4.21		Ancho total	b ₁	mm	800	796	800
4.22		Dimensiones de horquillas	DIN ISO 2331 s/e/l	mm	60/170/1150	60/190/1150	55/160/1150
4.24		Anchura del plato porta horquillas	b ₃	mm	680	680	600
4.25		Ancho exterior de horquillas	b ₅	mm	550	560	560
4.32		Altura libre al suelo, en el centro de la distancia entre ejes	m ₂	mm	28	26	30
4.34		Ancho del pasillo con palet 800 x 1200 longitudinal	A _{st}	mm	2100	2260	2219
4.35	Radio de giro	W _a	mm	1337	1500	1450	
Prestaciones	5.1	Velocidad de traslación	con/sin carga	km/h	4,0/4,5	4,0/4,5	4,5/4,8
	5.2	Velocidad de elevación	con/sin carga	m/s	0,10/0,17	0,10/0,14	0,12/0,22
	5.3	Velocidad de descenso	con/sin carga	m/s	0,20/0,13	0,20/0,13	0,20/0,13
	5.8	Rampa superable máxima	con/sin carga	%	5/15	5/15	5/15
	5.10	Freno de servicio			Electromagnético	Electromagnético	Electromagnético
Motor eléctrico	6.1	Potencia del motor para S2 = 60 min		kW	0,65	0,65	0,65
	6.2	Motor de elevación para S3 = 15%		kW	2,2	2,2	2,2
	6.3	Batería según DIN 43531 /35/36 A, B, C, no			No	No	No
	6.4	Voltaje batería/capacidad nominal K _s		V/Ah	2x12/85	2x12/85	2x12/125
	6.5	Peso de la batería		kg	2x25	2x25	2x33
	6.6	Consumo de energía conforme al ciclo VDI		kWh/h	0,41	0,38	0,37
Varios	8.1	Control de transmisión			Control de CC	Control de CC	Control de CC
	8.4	Nivel de presión acústica en el asiento del conductor		dB(A)	74	74	74

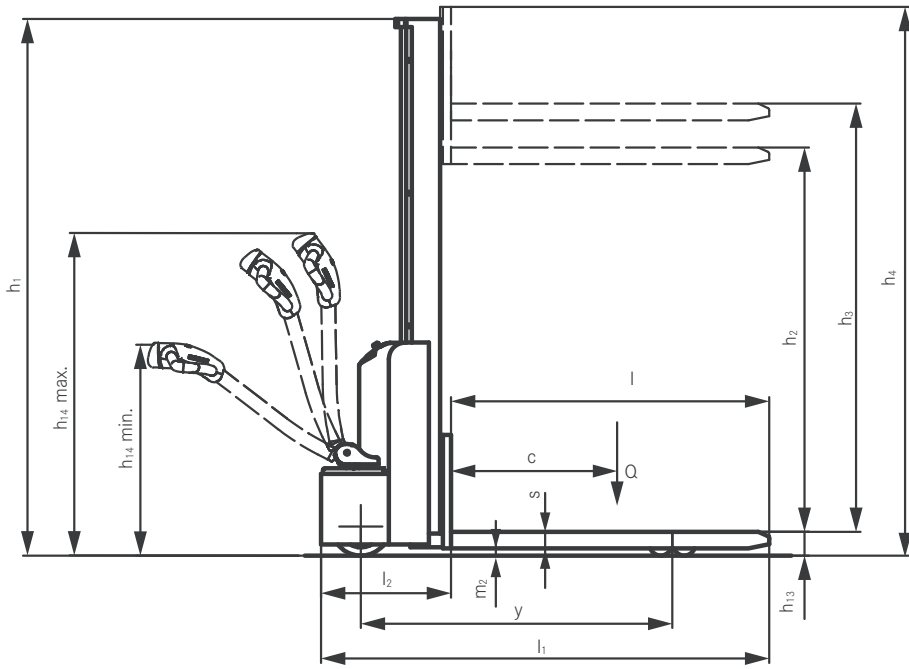
¹ Capacidad de la tranpaleta en el brazo de carga

Tablas de mástiles

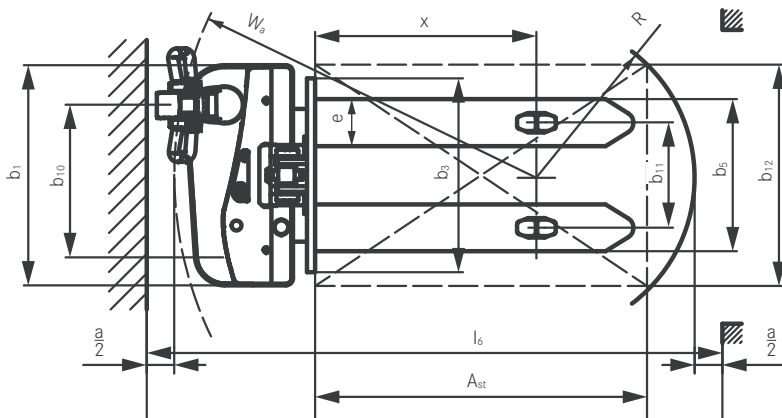
ECV 10 C / ECV 10i C	Mástil simple						
				ECV 10 C	ECV 10i C		
Altura	h ₁	mm	1940	2290	1940	2290	
Altura total con elevación libre utilizada (h ₃ = 150 mm)	h ₁ '	mm	1940	2290	1940	2290	
Elevación libre	h ₂	mm	1505	1855	1480	1830	
Elevación	h ₃	mm	1517	1867	1513	1863	
Altura, mástil desplegado	h ₄	mm	1955	2305	2011	2361	

ECV 10	Mástil telescópico						
				ECV 10			
Altura	h ₁	mm	1672	1772	1872	2022	2172
Altura total con elevación libre utilizada (h ₃ = 150 mm)	h ₁ '	mm	1747	1847	1947	2097	2247
Elevación libre	h ₂	mm	150	150	150	150	150
Elevación	h ₃	mm	2227	2427	2627	2927	3227
Altura, mástil desplegado	h ₄	mm	2787	2987	3187	3487	3787

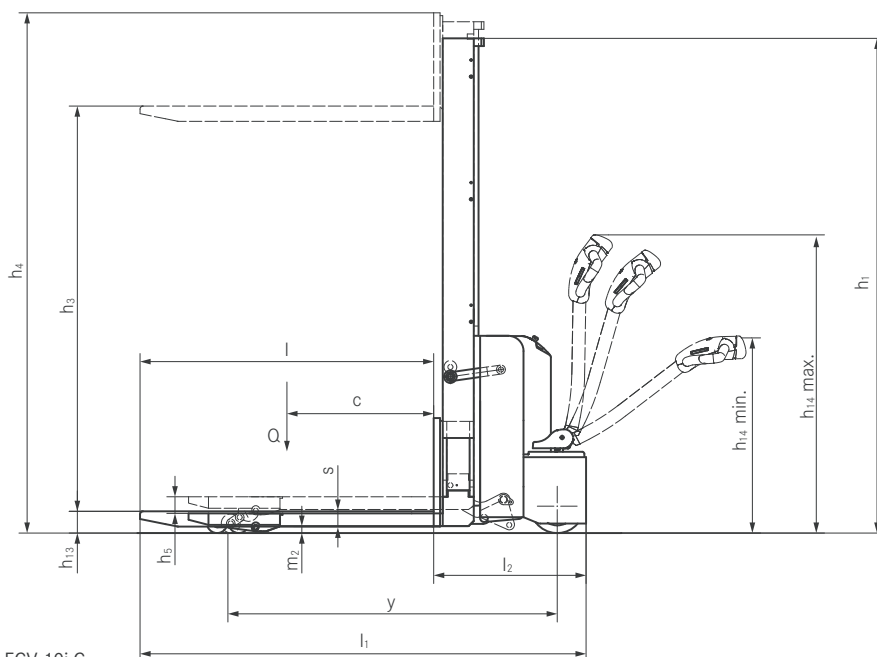
ECV Apilador de conductor acompañante
 Dibujos técnicos



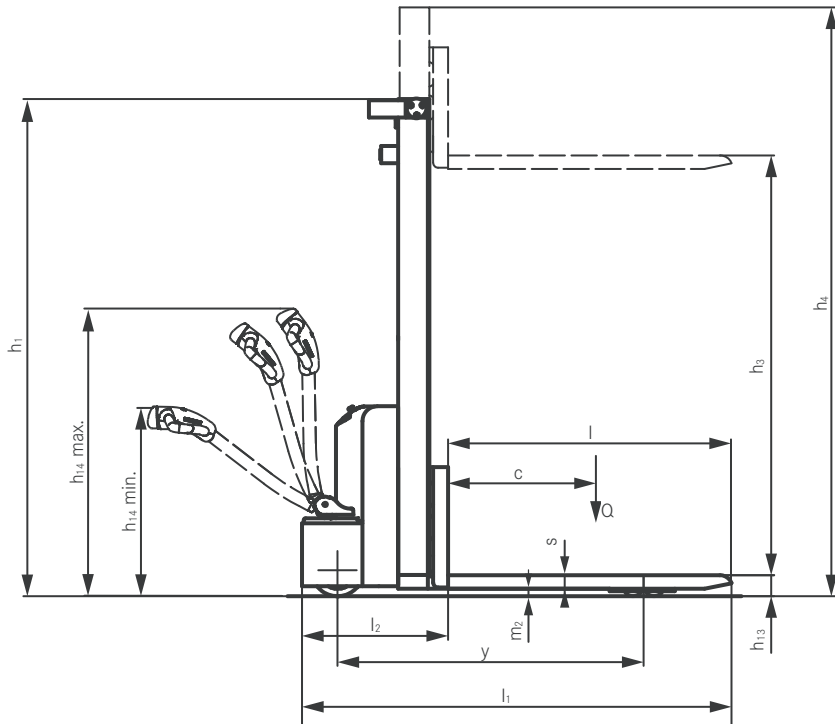
Vista lateral de ECV 10 C



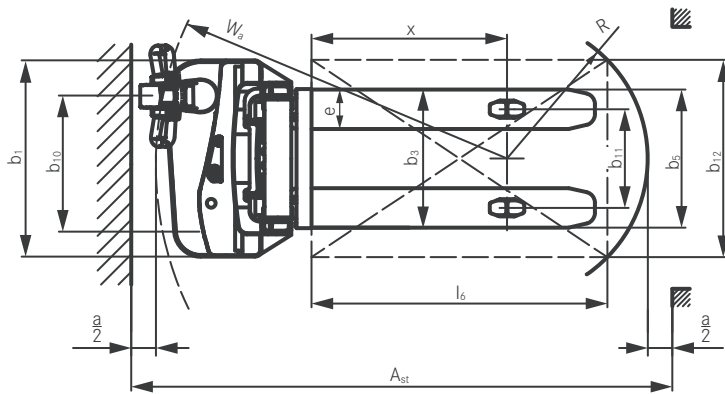
Vista superior de ECV 10 C



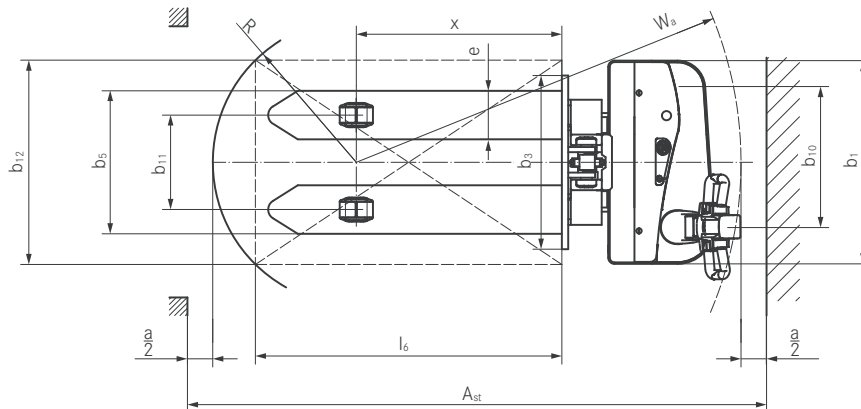
Vista lateral de ECV 10i C



Vista lateral de ECV 10



Vista superior de ECV 10



Vista superior de ECV 10i C

ECV Apilador de conductor acompañante
Fotos detalladas



Trabajo sin fatiga gracias al timón de agarre fácil apto para conductores zurdos y diestros



Estabilidad óptima gracias al chasis de cuatro ruedas



El cargador integrado garantiza una disponibilidad máxima y permite la carga descentralizada



Elevado rendimiento de manipulación de cargas gracias a la visibilidad óptima de las horquillas durante la carga y la descarga



Las alturas de elevación de hasta 3227 mm posibilitan un alto grado de compresión de almacenamiento



El frontal compacto maximiza la maniobrabilidad al circular incluso por los pasillos más estrechos

ECV Apilador de conductor acompañante
Fotos detalladas



Todo siempre a la vista gracias a la pantalla LED con indicación de la carga de la batería y contador de horas de servicio



Conducción siempre segura gracias a la reducción de velocidad basada en la altura de elevación



La elevación inicial opcional proporciona mayor altura libre sobre el suelo y permite superar fácilmente los baches



Puntas de horquilla redondeadas para la introducción rápida y precisa en los palets



El bastidor del vehículo termoformado garantiza la máxima seguridad del conductor



El reducido peso de servicio posibilita el uso en altillos y entreplantas o en montacargas

ECV Apilador de conductor acompañante
Elevar es ahora más fácil



ECV Apilador de conductor acompañante
Elegir es ahora más fácil



ECV Apilador de conductor acompañante Elevar es ahora más fácil

Flexible hasta las puntas de las horquillas: ya sea en tareas de apilado ligeras de hasta 1867 mm o cuando se utiliza como mesa de trabajo móvil

Nuestro apilador más compacto: el frontal extremadamente pequeño le permite trabajar eficazmente incluso en los espacios de trabajo más restringidos

Niveles de seguridad extremadamente elevados: el bastidor del vehículo termoformado y reducción de velocidad basada en la altura de elevación



ECV 10 C / ECV 10i C

¿Está buscando un vehículo para iniciarse en el mundo de los apiladores? Permítanos presentarle el nuevo ECV 10 C. Su mástil simple y su capacidad de elevación máxima de hasta 1000 kg posibilitan su uso en un amplio abanico de aplicaciones. Ya sea para aplicaciones de apilado hasta 1867 mm o como apoyo ergonómico como mesa de trabajo móvil, el ECV 10 C es un multitalento. El timón de agarre fácil apto para conductores zurdos y diestros permite manejar con precisión todas las funciones de traslación y elevación. El ECV 10 C también da la talla en cuanto a la disponibilidad, ya que gracias a su cargador integrado tiene siempre la cantidad de energía

necesaria. La batería se puede cargar con comodidad y facilidad en cualquier toma de corriente estándar. Y, por si fuera poco, el ECV 10 C es nuestro apilador más compacto y es capaz de desempeñar sin esfuerzo tareas en los espacios de trabajo más reducidos. A su vez, el mástil simple optimiza la visibilidad de las puntas de la horquilla, de modo que el conductor goza siempre de una visión de conjunto y puede introducirlas con precisión en las paletas. La elevación inicial opcional aumenta la altura libre sobre el suelo, para circular con gran facilidad incluso por superficies irregulares.

Elevado rendimiento de manipulación de cargas: capacidad de elevación de hasta 1000 kg y alturas de elevación de hasta 3227 mm

Disponibilidad máxima: el cargador integrado facilita la carga

Ágil y compacto: el frontal de pequeño tamaño posibilita una maniobrabilidad extraordinaria y el uso en pasillos estrechos



ECV 10

Alcanzando nuevas alturas: el ECV 10 le permite alcanzar una altura de elevación de hasta 3227 mm. En combinación con una capacidad de elevación máxima de hasta 1000 kg, el apilador ECV 10 es el aliado ideal para aplicaciones de apilado ligeras y esporádicas. Las dimensiones compactas del vehículo permiten transportar y apilar incluso en espacios de trabajo reducidos y pasillos estrechos. ¿Facilidad de carga? Ningún problema: el cargador integrado permite recargar el ECV 10 en cualquier toma de corriente estándar. Las dos baterías de 12 V proporcionan 125 amperios-hora. La pantalla LED muestra el estado de carga actual de las baterías y las horas de

servicio, de modo que el conductor mantiene siempre la visión de conjunto. El ECV 10 también convence en términos de seguridad. El amplio campo visual entre los perfiles de elevación posibilita una visión óptima de las puntas de la horquilla, y el apilador cuenta con un bastidor termoformado para proteger los pies de los conductores y de terceros. Además, el ECV 10 incorpora un sistema de reducción de velocidad automática basada en la altura de elevación, que garantiza la seguridad durante la conducción. Tanto zurdos como diestros pueden manejar todas las funciones con idéntica facilidad.

ECV Apilador de conductor acompañante Equipamiento amplio

Potencia

- Manipulación eficiente de cargas gracias a la capacidad de carga de hasta 1000 kg
- Alto grado de compresión de almacenamiento gracias a las alturas de elevación máximas de hasta 3227 mm
- El cargador integrado garantiza la máxima disponibilidad
- Estabilidad óptima gracias al chasis de cuatro ruedas
- La elevación inicial opcional permite superar pendientes sin esfuerzo

Precisión

- Visibilidad óptima de las horquillas gracias al mástil de visibilidad libre o al mástil simple
- El reducido peso de servicio posibilita una dirección suave
- Tanto zurdos como diestros pueden manejar intuitivamente todas las funciones de traslación, elevación y descenso
- Indicador de carga de las baterías: permite consultar con rapidez y facilidad el estado de las baterías, a fin de cargarlas oportunamente cuando sea necesario
- Los rodillos de carga dobles garantizan un comportamiento de traslación suave incluso en suelos irregulares

Ergonomía

- Tanto zurdos como diestros pueden manejar todas las funciones de traslación, elevación y descenso sin fatigarse
- Las maniobras no requieren ejercer grandes fuerzas de dirección, lo cual reduce el esfuerzo del usuario

Dimensiones compactas

- El frontal compacto permite el uso en espacios de trabajo reducidos y pasillos estrechos
- La reducida carga sobre el suelo permite el uso en altillos y entreplantas
- El cargador integrado posibilita la carga flexible y descentralizada del apilador

Seguridad

- El bastidor del vehículo termoformado protege los pies de los conductores y de terceros en áreas públicas
- La reducción de velocidad basada en la altura de elevación aumenta la seguridad
- El chasis de cuatro ruedas garantiza una estabilidad óptima
- Las baterías exentas de mantenimiento protegen a los operarios y al medio ambiente

Responsabilidad medioambiental

- Las baterías no generan gases, lo cual protege a los operarios y al medio ambiente
- Bajas emisiones de ruido

Variantes de equipamiento

		ECV 10 C	ECV 10i C	ECV 10
General	Elevación y traslación eléctricas	●	●	●
	Motor de traslación de alto rendimiento de 0,65 kW	●	●	●
	Diseño del bastidor estable y robusto	●	●	●
	Timón con agarre sencillo para operarios diestros y zurdos	●	●	●
	Indicador LED de carga de baterías	●	●	●
	Contador de horas de servicio	●	●	●
	Timón acoplado a baja altura	●	●	●
	Comportamiento de traslación preciso	●	●	●
	Chasis de cuatro ruedas para maximizar la estabilidad	●	●	●
	Rueda estabilizadora	●	●	●
	Elevación inicial	—	●	—
Mástil	Varios mástiles simples	○	○	—
	Varios mástiles telescópicos	—	—	○
	Mástil con buena visibilidad	●	●	●
	Pantalla de protección en mástil de policarbonato	●	●	●
Ruedas	Ruedas motrices, poliuretano	●	●	●
	Ruedas motrices, poliuretano, perfiladas	○	○	○
	Rodillos de carga, de poliuretano, en tándem	●	●	●
Seguridad	Reducción de velocidad basada en la altura de elevación	●	●	●
	El bastidor del vehículo termoformado maximiza la seguridad del operario	●	●	●
	Autorización de acceso con interruptor de llave	●	●	●
Sistema de batería	Baterías AGM exentas de mantenimiento	●	●	●
	Cargador integrado	●	●	●
	Protección para evitar que el operario conduzca involuntariamente mientras se está cargando la batería	●	●	●

● Estándar ○ Opcional — No disponible

STILL



STILL, S.A.
Pol. Ind. Gran Vía Sud
c/Primer de Maig, 38-48
E-08908 L'HOSPITALET LL.
Teléfono: +34/933 946 000
Fax: +34/933 946 019
info@still.es

Para más información véase:

www.still.es

STILL, Sevilla
Cª Sevilla-Málaga, Km. 4
E-41500 Alcalá de Guadaíra
Teléfono: +34/055 630 631
Fax: +34/955 631 957
info@still.es



STILL, Madrid
c/Coto Doñana, 10
Area Empresarial Andalucía Sector, 1
E-28320 Pinto
Teléfono: +34/916 654 740
Fax: +34/916 913 398
info@still.es

Se certifica a STILL en las siguientes áreas: Gestión de la calidad, seguridad ocupacional, protección medioambiental y utilización de la energía.



first in intralogistics